
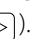



Dotykowy regulator prędkości SRS-1/SRS-2.5

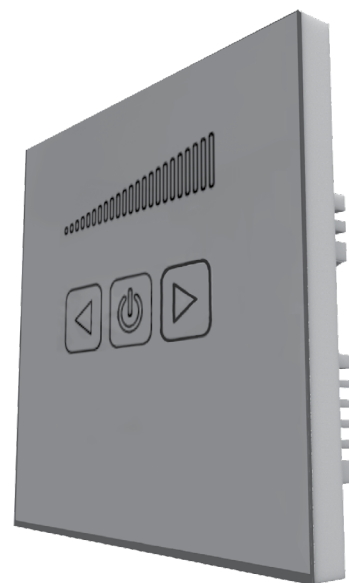


Opis

Dotykowy tyrystorowy regulator prędkości SRS-1/SRS-2.5 jest przeznaczony do płynnej regulacji mocy wyjściowej centrali wentylacyjnych i wentylatorów domowych oraz do ich włączania i wyłączania. Regulator ma czuły panel dotykowy, wykonany ze szkła hartowanego, z przyciskiem  i dwoma przyciskami do regulacji prędkości od minimum () do maksimum ().

DANE TECHNICZNE

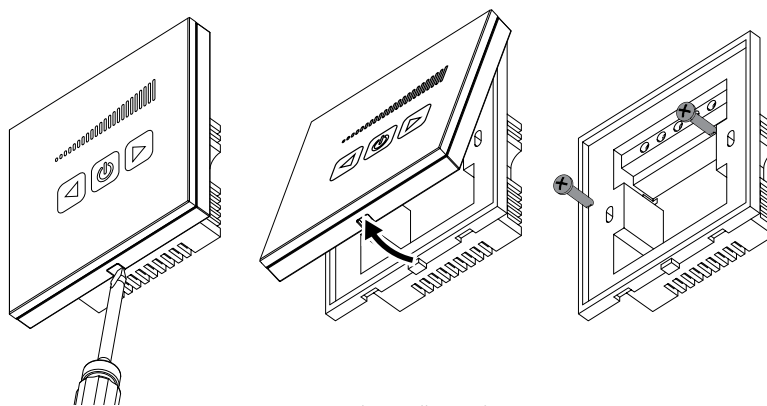
	SRS-1	SRS-2.5
Napięcie zasilające [V/Hz]	110-240/50	
Maksymalny natężenie prądu [A]	1	2.5
Przekrój kabla [mm ²]	od 0,35 do 1	od 0,75 do 1
Zakres temperatury [°C]	od -10 do +45	
Zakres wilgotności [%]	5 -80 (bez skroplin)	
Żywotność	100 000 uruchomień	
Stopień ochrony	IP30	
Waga [g]	138	



MONTAŻ

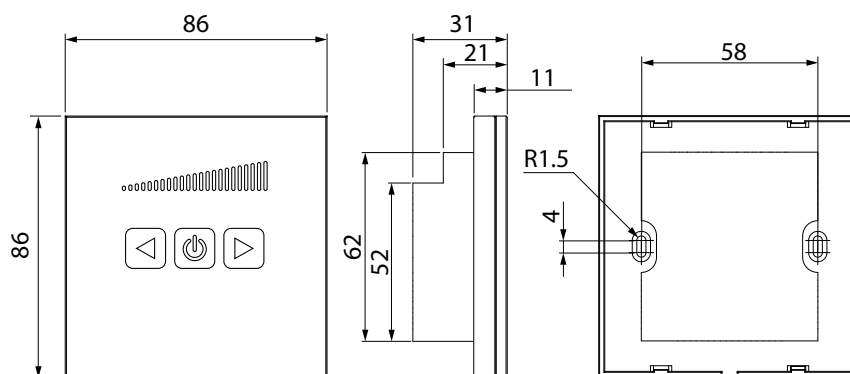
UWAGA! Upewnić się, że regulator nie jest uszkodzony. Nie używać uszkodzonego regulatora! Nie należy instalować regulatora na nierównej powierzchni. Podczas dokręcania śrub nie należy używać zbyt dużej siły, aby nie odkształcić produktu. Montaż czujnika prędkości obrotowej odbywa się w następujący sposób:

- Za pomocą śrubokrętu ostrożnie odpiąć zatrzaski przedniego panelu przełącznika.
- Zdjąć panel tylny.
- Poprowadzić przewód w ścianie do miejsca montażu panelu.
- Zamocować tylny panel na ścianie lub w puszcze montażowej przez otwory montażowe.
- Zainstalować przedni panel regulatora na zatrzaskach.



Montaż czujnika prędkości obrotowej

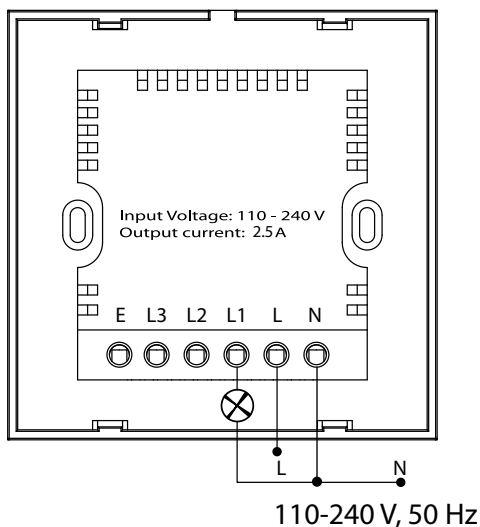
WYMIARY



POŁĄCZENIE ELEKTRYCZNE

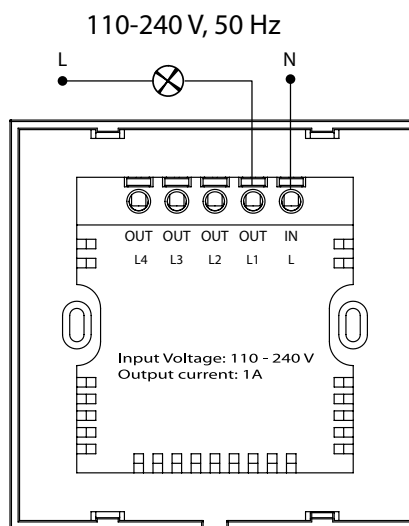
UWAGA! Wszystkie prace montażowe należy przeprowadzać po odłączeniu napięcia zasilającego. Wszelkie prace związane z instalacją, rozbudową, zmianami konstrukcyjnymi i konserwacją urządzeń elektrycznych mogą być wykonywane wyłącznie przez wykwalifikowany personel.

Obudowa regulatora posiada dwie modyfikacje. Poniżej podany jest schemat połączeń elektrycznych w zależności od modyfikacji obudowy.



110-240 V, 50 Hz

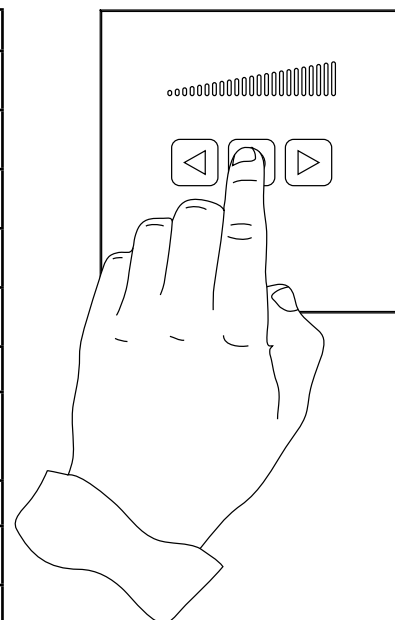
Schemat połączeń elektrycznych (SRS-1 i SRS-2.5)



Schemat połączeń elektrycznych (dotyczy SRS-1)

STEROWANIE

Operacja	Przycisk
Po podłączeniu do sieci zasilającej przycisk świeci jasnoniebieskim światłem	
Aby aktywować urządzenie wentylacyjne, należy nacisnąć przycisk	
Aby wyłączyć urządzenie należy ponownie nacisnąć przycisk	
Aby zmniejszyć prędkość urządzeń wentylacyjnych, należy nacisnąć przycisk	
Aby zwiększyć prędkość urządzeń wentylacyjnych, należy nacisnąć przycisk	
Ustawienie wymaganej prędkości minimalnej:	
1. Nacisnąć i przytrzymać przycisk przez około 5 sekund, dopóki wskaźnik LED nie zostanie włączony na 50% zakresu roboczego (różnica pomiędzy trybem ustawień, a trybem roboczym). Jednocześnie urządzenia wentylacyjne będą pracować z maksymalną prędkością.	
2. Ustawić minimalną wartość prędkości:	
Naciśnij przycisk w celu stopniowego zwiększania prędkości	
Nacisnąć przycisk w celu stopniowego zmniejszania prędkości	
Poziom ustawianej prędkości jest pokazywany na wskaźniku LED	
Aby zapisać wybraną wartość, należy nacisnąć przycisk	
W celu włączenia wentylatora i aktywacji jego pracy w ustawionym trybie należy nacisnąć przycisk	
Minimalna wartość zadana prędkości zostanie zapisana	

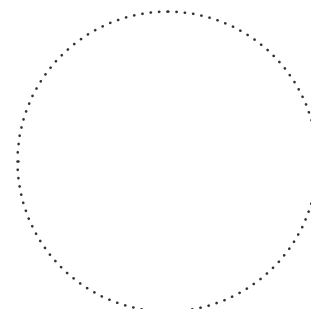


Sterowanie regulatorem

Za każdym razem przy wejściu do trybu ustawień poprzednia minimalna prędkość wentylatora jest domyślnie ustawiana na 100% całkowitej wydajności.

WARUNKI GWARANCJI

Typ urządzenia	Dotykowy regulator prędkości
Model	SRS___
Numer seryjny	
Data produkcji	
Data zakupu	
Okres gwarancyjny	
Sprzedawca	



Pieczętka sprzedawcy